

TomTom CityMaps

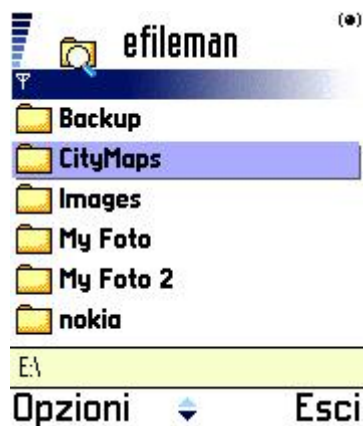
Istruzioni d'installazione per le Mappe.

Una volta scaricate le mappe, installatele sul cellulare. Vi comparirà un messaggio che vi informerà che il file non è compatibile con il cellulare, ma non fateci caso, finite l'installazione.

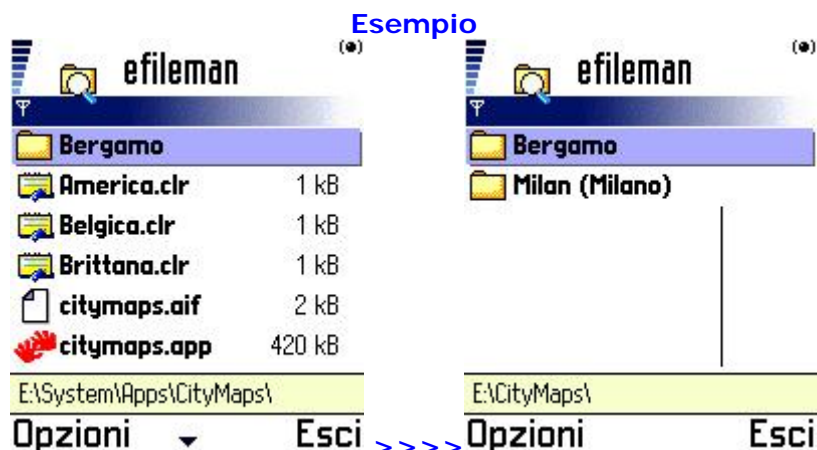
Qui sorge il problema.. Le mappe installate non sono visualizzabili con TomTom CityMaps. Ma possiamo risolvere questo problema.
Le mappe installate sono poste nel seguente percorso
e:\Systems\Apps\CityMaps\NomeMappa



Dunque.. Ora andate in e:\ e create la cartella *CityMaps*

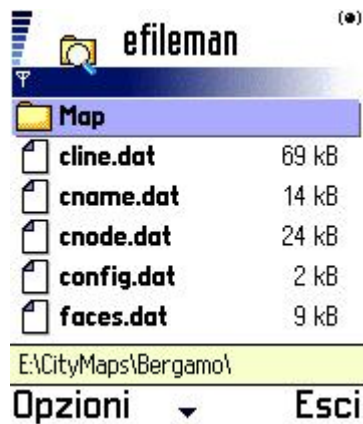


All'interno di questa cartella incollate la cartella della mappa appena installata

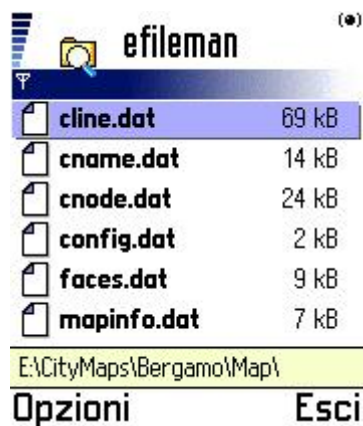


Per fare questo usate un FileManager (eFileManager), andate sulla cartella Bergamo, Opzioni, Taglia, poi andate in e:\CityMaps e incollatela.

Poi, all'interno della cartella create un'altra cartella, *Map*



E incollate tutti i file .dat presente nella cartella *Bergamo*



Per fare questo selezionate tutti i file .dat nella cartella Bergamo, tagliateli e incollateli in Map (come da screenshot)

Prima erano in e:\CityMaps\Bergamo\, ora i file .dat devono essere in e:\CityMaps\Bergamo\Map\

Ora TomTom leggerà la Mappa.

Se avete altri problemi, mandatemi una mail.